

환경을 생각하는 두레

DURE cares about the environment.

DURE COMPANY INTRODUCTION



Korea's Leading Food Packaging Solutions **DURE**

We care about the environment and prioritize the quality
and variety of our products for our customers.

대한민국의 식품포장용기 전문기업 두레

우리는 환경을 생각하고 고객을 위해 제품의 품질과 다양성을 우선시합니다.

www.durepack.com



Contents DURE Company Introduction

01 회사소개	About Company
02 연혁	History
03 인증서	Certificate
04 조직도	Organization Chart
05 매출현황 / 거래처	Sales status / Major Customers
06 디자인 연구소 : 종이샘플제작	Design R&D : Paper Products
07 디자인 연구소 : 성형샘플제작	Design R&D : Molding Products
08 진공성형기계 / 특수종이기계 / 트레이접착기계	Facilities
09 공장 및 물류	Factory, Warehouse
10 제품	Products
- 두레 제품	- DURE Products
11 회사위치	Location

About Company

회사소개

두레는 국내 1등 식품포장용기 전문업체입니다.

당사는 다양한 제품군을 바탕으로 고객 여러분의 니즈에 맞는 제품들을 생산하고 있으며, 고객과 함께 동반성장 할 수 있도록 최선을 다하고 있습니다. 또한 생분해성PLA와 종이 등 친환경 재료를 사용하여 환경친화적인 제품을 만드는데 주력하고 있습니다.

Dure is the No.1 food packaging manufacturer in Korea.

We are manufacturing products that meet the need of our customers based on a variety of product lines and are doing our best to grow together with our customers. In addition, We are focusing on making eco-friendly products using eco-friendly materials such as biodegradable PLA and paper.

두레 DURE

01

두레는 환경에 더 가까이 다가가고자 합니다. 이를 위해 다양한 카테고리의 친환경 제품 개발에 힘쓰고 있습니다. 생분해성 PLA, 종이류, 펄프 등 친환경제품을 점차 확대해 가고 있으며, 신소재 개발에도 노력하고 있습니다.

Dure is driving the transition to a more circular economy through cutting-edge innovation. We are striving to develop eco-friendly products in various categories. We are gradually expanding our eco-friendly products such as biodegradable PLA, paper, and pulp, and are also making efforts to develop new materials.

02

두레는 제품의 '품질'과 '다양성'을 최우선으로 하고 있습니다. 고객의 니즈를 파악하고, 가장 최적화 된 맞춤 개발을 제공합니다. 이를 바탕으로 고객과 함께 동반성장을 이룰 수 있기를 기원합니다.

DURE puts 'quality' and 'diversity' of its products first. We identify customer needs and provide the most optimized and customized products. Based on this, we hope that we can achieve mutual growth with our customers.

03

두레는 자체 디자인 연구소를 운영하고 있습니다. 고객의 만족도를 높이고, 더 좋은 제품과 서비스를 제공할 수 있도록 항상 준비되어 있습니다.

DURE runs its own design research lab. We are always ready to increase customer satisfaction and provide better products and services.



History
연혁

1990-

1992

형제상사 자회사 설립
Hyeong-Je(Subsidiary)
Company is established

1998

(주)두레물류로 법인전환
DURE Logistics Incorporation

2000-

2000

경기도 포천 소재
두레물산 설립(STRAW 공장)
DURE Corporation is established
(STRAW Factory)

2004

즉석조리, 수산, 선어
트레이 개발 납품
Development of Plastic food trays
of ready-to-eat meal, Seafood

2006

도시락, 수산트레이
다수 개발
Development of Plastic lunch boxes,
seafood trays

2007

남양주 화도 월산
두레물류지점(공장) 설립
(특수종이컵 제조 시작)
Established Dure Logistics
Hub & Factory.
Launched Paper Cup Manufacture.

2008

남양주 수동면 송천리에
공장 이전 확장 및
플라스틱 진공성형
공장 시작
Relocated and extended
the Factory.
Launched Plastic Vacuum
Forming manufacture

2010-

2010

종이트레이 접착 설비 보유
물류센터 곤지암으로 이전
Constructed Paper Tray facilities.
Moved Logistics Hub to Gonjiam

2011

특수 종이컵 설비 도입
Constructed special
Paper cup facilities

2012

플라스틱 성형공장, 본사를
이천시 호법면으로 이전
Moved the Vacuum Forming
Facotry and Headquarter to
Hobeop-myeon, Icheon-si

2013

종이컵, 종이트레이 접착 공장을
이천시 호법면으로 이전
디자인연구소 설립
Moved Paper Cup and Tray Factory
to Hobeop-myeon, Icheon-si

2014

상호변경 두레물류→주식회사 두레
물류센터 완공
(지하1층,지상3층/약1500평)
Renamed to Dure Co., Ltd. and
constructed Logistics Center

2016

창고 및 사무실이전(약1,100평)
연구실이전(창고포함/약300평)
Relocated the Warehouse,
Headquarter Research Institute

2020-

2021

플라스틱 생산 설비 3대
신규 설비로 교체
3 plastic production facilities
Replace with new equipment

2022

현재
플라스틱 성형설비 6대,
종이컵 설비 23대,
종이트레이 설비 5대
보유중
Constructed facilities;
6 Vacuum Forming lines
23 Paper Cup lines
5 Paper Tray lines

Certificate
인증서



ISO 22000
(Food Safety Management System)



환경표지인증
(Korea Eco-Label)



기업부설연구소설립
(Industrial R&D Center
Authorization)



기술혁신형중소기업
(INNO-BIZ)



경영혁신형중소기업
(MAIN-BIZ)



고용노동부 강소기업
(Hidden Champions)



특허증 1건 출원
(Certificate of Patent)



디자인등록 121건등록
(Certificate of Design Registration
over 121)



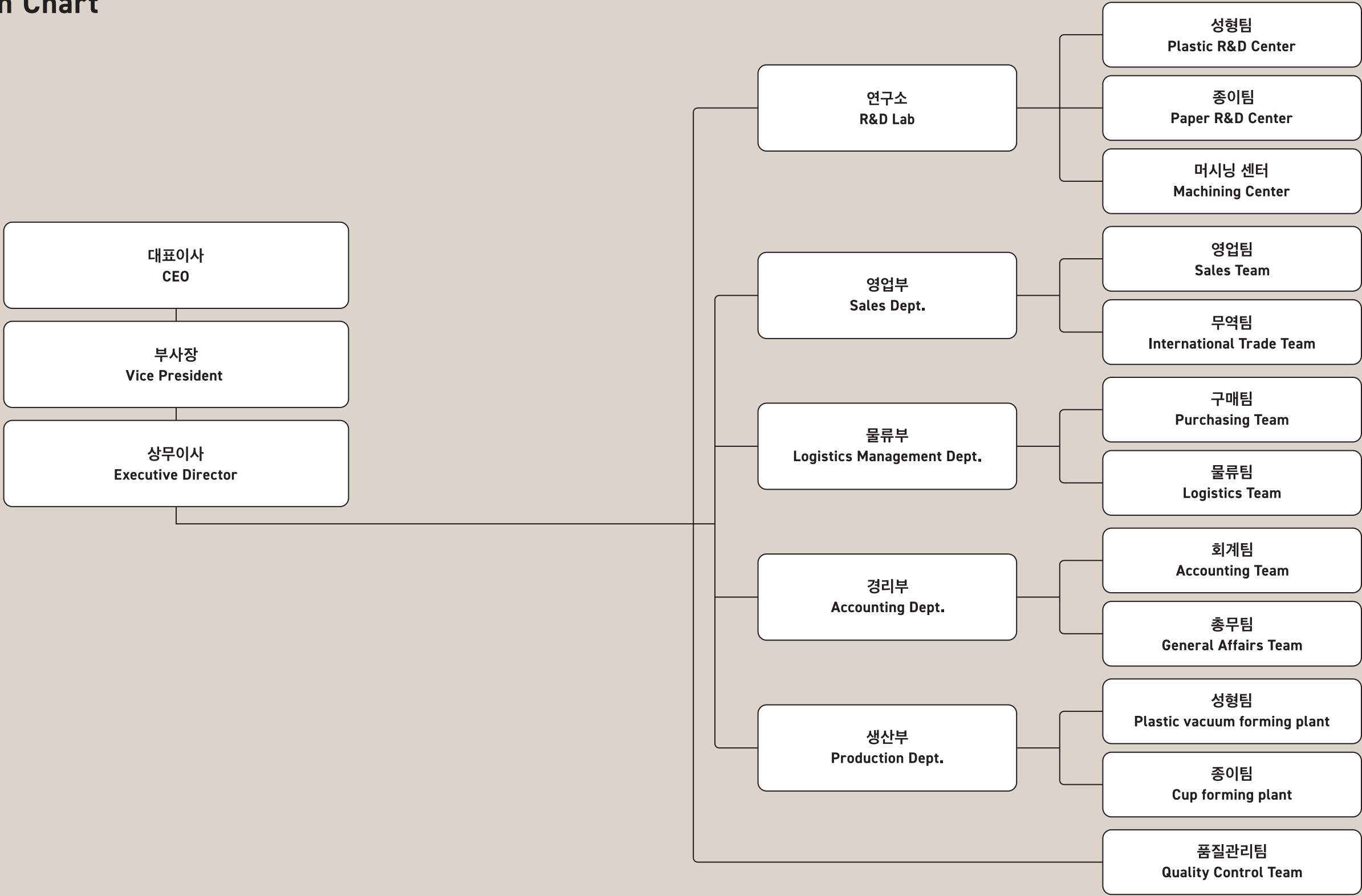
FSC® 인증서
(FSC-C186367)

보유인증현황

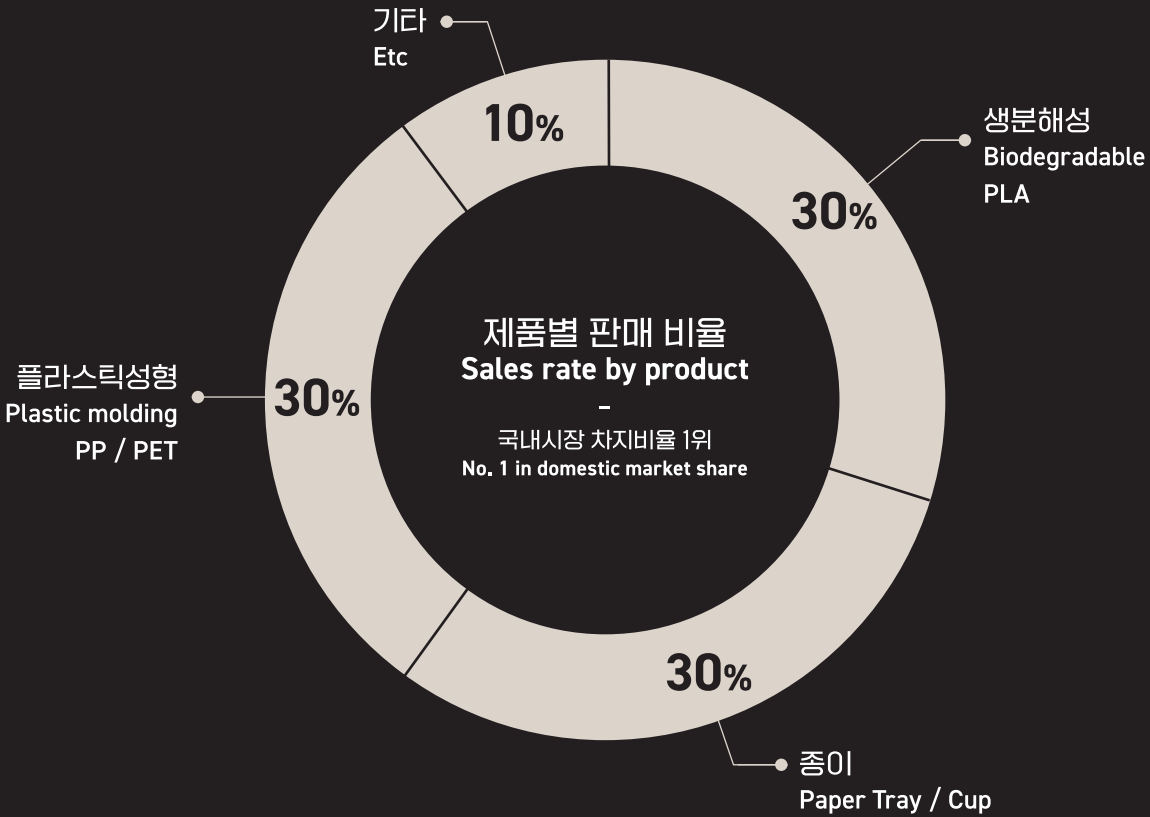
October 2011	ISO 22000 (Food Safety Management System)
January 2013	환경표지인증 (Korea Eco-Label)
December 2013	기업부설연구소설립 (Industrial R&D Center Authorization)
February 2014	기술혁신형중소기업 (INNO-BIZ)
May 2014	경영혁신형중소기업 (MAIN-BIZ)
October 2014	좋은일자리기업선정 (GOOD WORK PLACE)
April 2017	고용노동부 강소기업 (Hidden Champions)
November 2019	특허증 1건 출원 (Certificate of Patent)
The year 2023	디자인등록증 121건등록 (Certificate of Design Registration over 121)
2023	FSC® 인증 (FSC-C186367)

Organization Chart

조직도

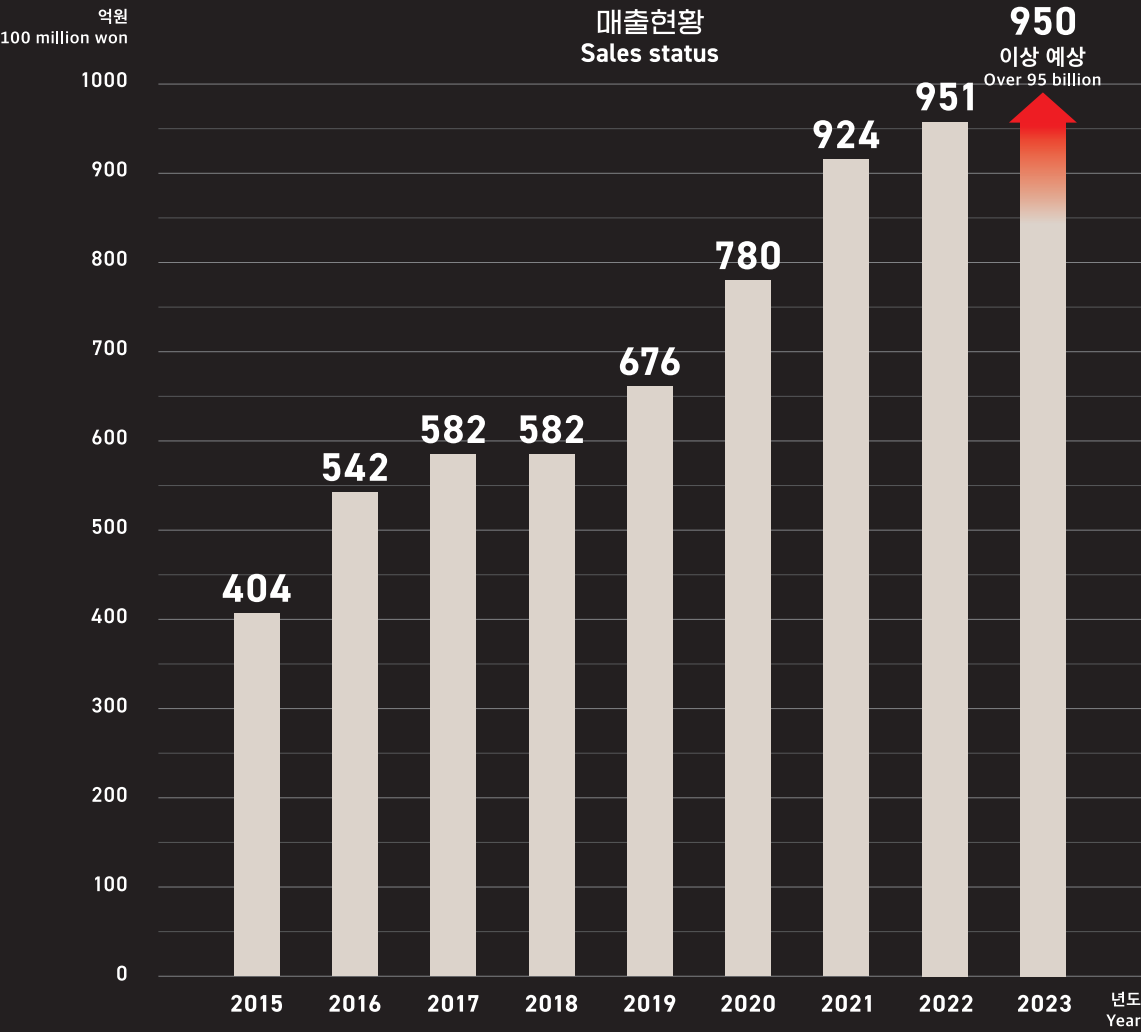


Sales status (9year)
매출현황 (9년)



Major Customers
주요거래처

					기타 벤더 다수



Design R&D : Paper

디자인 연구소 종이샘플 제작



종이컵 자체 생산라인 : 26대
[월 최대 생산량 : 약 400만개]

Paper cup production line : 26 units
Production capacity per month: about 4 million

종이 트레이 생산라인 : 8대
[월 최대 생산량 : 약 330만개]

Paper tray production line : 8 units
Production capacity per month: about 3.3 million

2022년 기준 생산 투입원지량 약 4,000톤 [자사 1100cc 종이컵 기준 약 2억7천개, 40HQ 기준 약 1500대]
연 평균 약 300개의 신제품 개발 [자체 디자인 센터 운영 및 커스터마이징 대응 가능]

As of 2022, more than 4,000 tons of paper inputs for production
(About 270 million pieces based on DURE's 1,100cc paper cups, equivalent to 1,500 containers based on 40HQ)
Develops more than 300 new products on average per year
(DURE's Design centers make it possible to respond to the customization of customers)



Design R&D : Molding

디자인 연구소 성형샘플 제작



성형용기 생산 라인 : 27대

월 최대 생산량 : 약 1260톤
[약 40HQ 200대]

Forming Container Assembly Line: 27 units
Production capacity per month: about 1,260 tons
(40HQ containers 200 units)

금형 보유수 : 약 3,500벌

[자체 디자인 및 금형 개발 센터 운영,
커스터마이징 대응 가능]

Number of molds developed: more than 3,500 pieces
(DURE's Design Centers make it possible to develop and customize it)

연 평균 약 360벌의 신규금형 개발

Annual average of about 360 new mold developments



Facilities

시설

1. Vacuum Forming Facilities

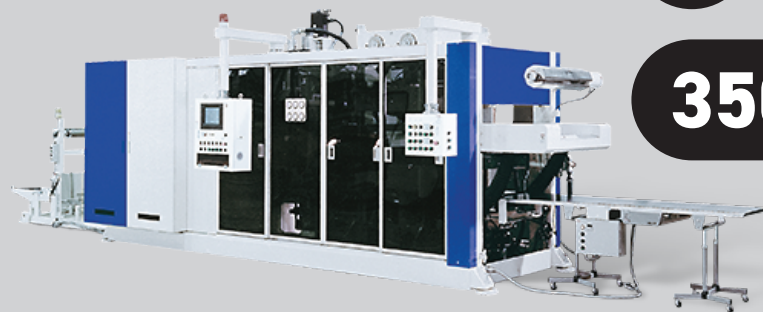
성형기계

6

대의 성형기계
vacuum forming machines

3500

여벌의 금형 보유
molds



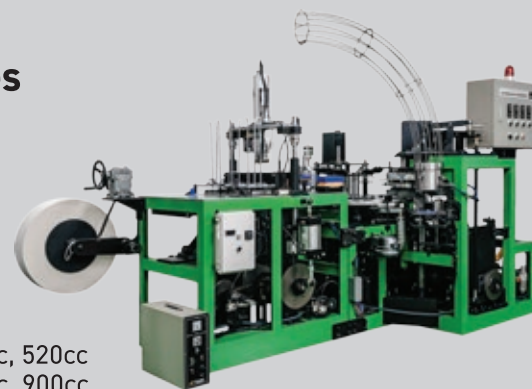
2. Paper Cup Facilities

컵기계

23

대의 컵기계
cup machines

10oz, 12oz, 13oz, 16oz
180cc, 300cc, 350cc, 480cc, 500cc, 520cc
600cc, 650cc, 700cc, 750cc, 850cc, 900cc
1100cc, 1300cc, 1500cc, 1600cc, 1700cc
1900cc, 1950cc, 2300cc, 2900cc, 3500cc



3. Paper Tray Facilities

접착기계

5

대의 접착기계
paper tray machines



Factory, Warehouse

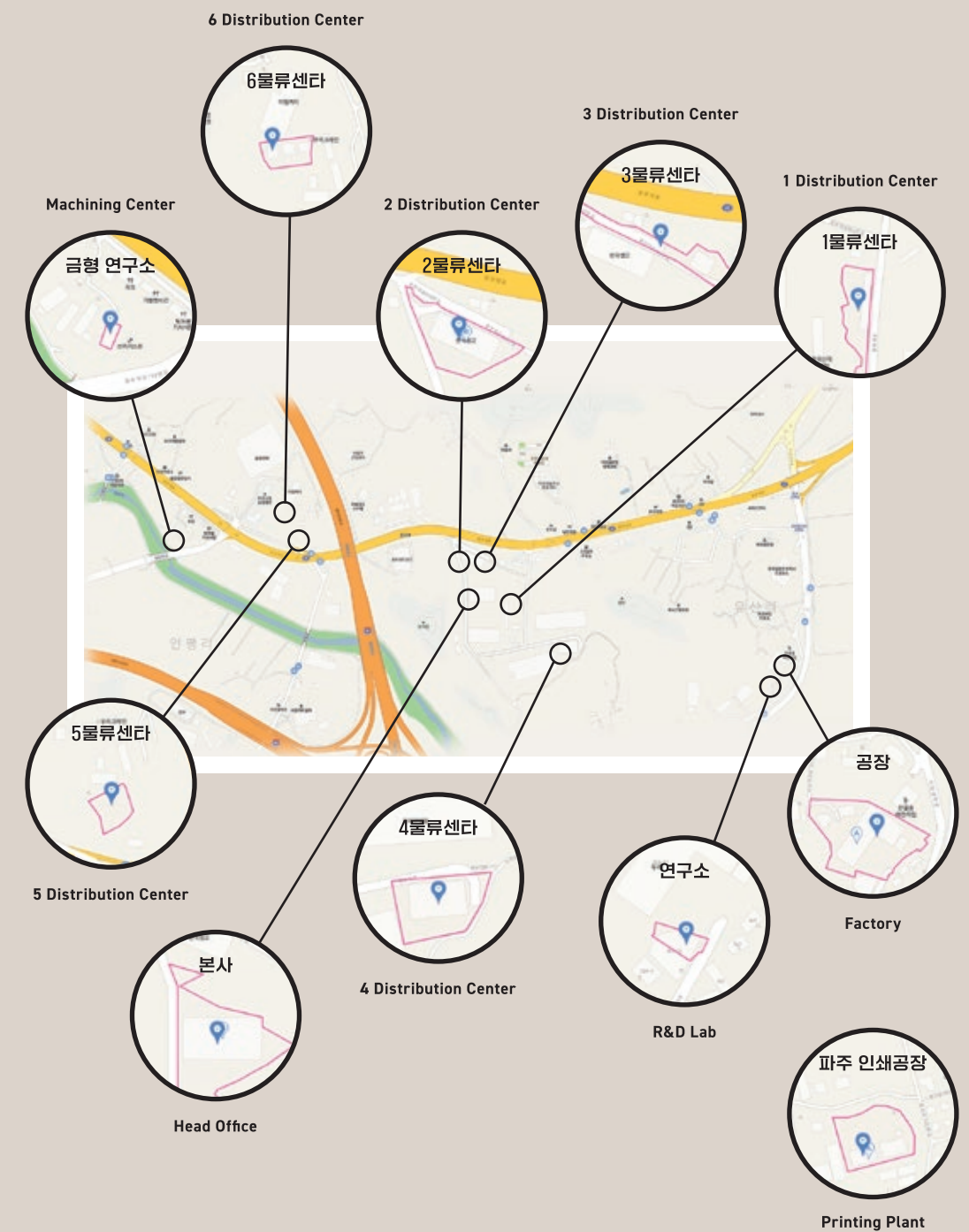
공장, 물류센터



759-17, Iseopdaecheon-ro, Hobeop-myeon, Icheon-si Gyeonggi-do, Republic of Korea (17393)



172, Jungbu-daero 866beon-gil, Hobeop-myeon, Icheon-si Gyeonggi, Republic of Korea (17393)



Products
두레 제품



PLA



PAPER CUP



PAPER TRAY



PULP



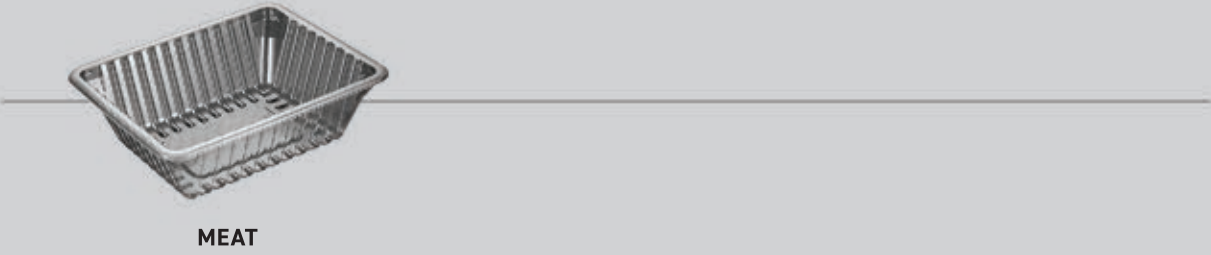
PET



PREMIUM



Contents DURE Products



INFORMATION

MATERIAL	PAPER/PULP	PP	PET	PLA
MARK				
MACROWAVE 전자레인지	✓	✓	✗	✗

• 성형제품 특성상 재는 위치에 따라 약간의 오차가 생길 수 있습니다. • 두께는 직화, 오븐, 전자레인지등에 조리 시 사용이 불가합니다. • 단위(mm)
• Due to the nature of the molded product, there may be some errors depending on the measuring position.
• The lid cannot be used when cooking in a direct fire, oven, or microwave. • Unit(mm)



BAGASSE PULP

바가스펄프



ALUMINUM CONTAINER *dure*



DURE Co., Ltd.
www.durepack.com
©Dure. All Rights Reserved.

PREMIUM LUNCH BOX

P R E M I U M D U R E



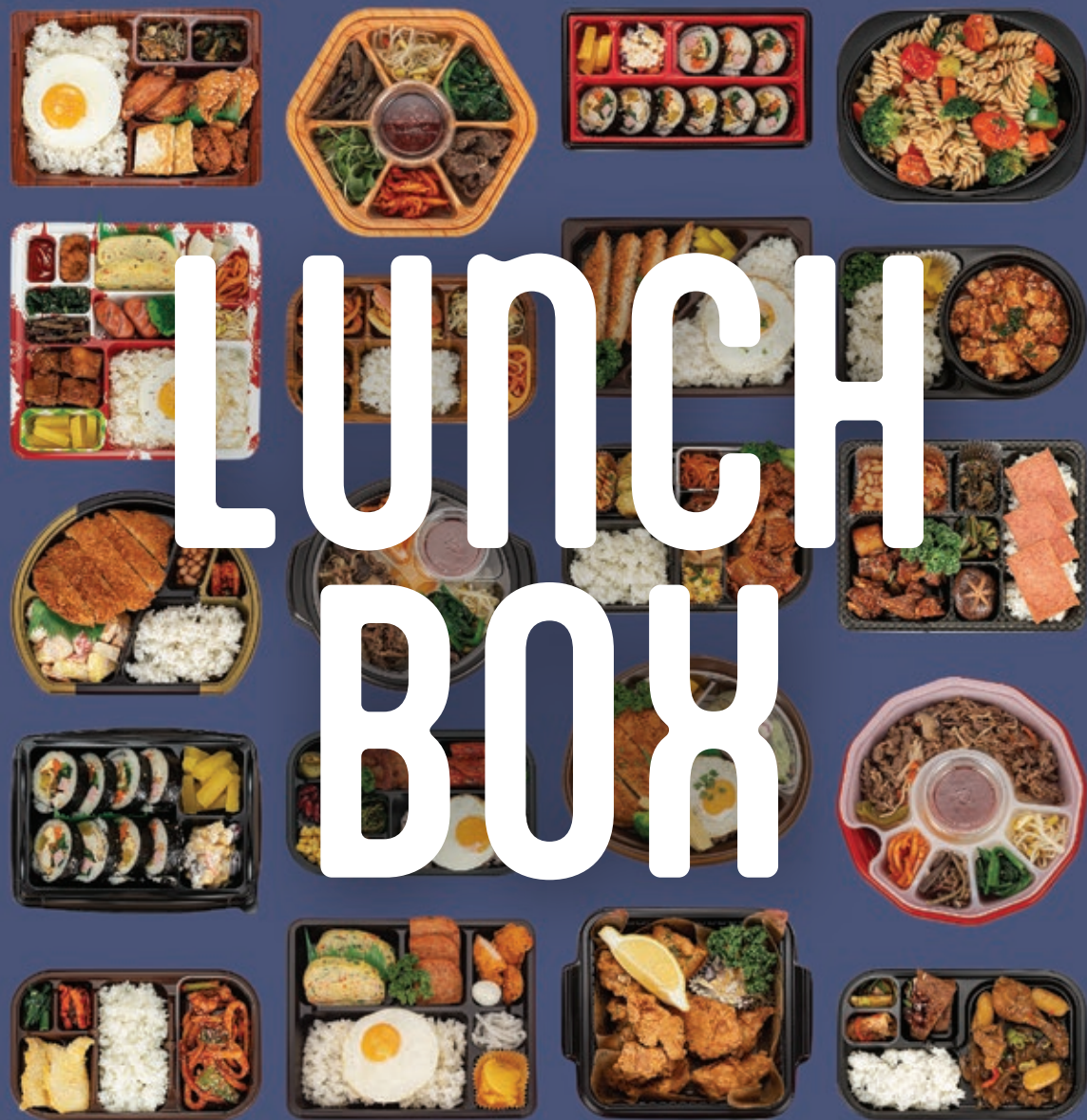


PAPER TRAY

종이트레이

DURE cares about the environment.
We improve through high quality of products and service.





고객님이 원하는 다양한 모양, 색상, 칸수, 용도 등
도시락의 모든것을 보여드립니다.

We will show you all the lunch boxes you want,
including the various shapes, colors, compartments, and uses.





**SUSHI & SASHIMI
CONTAINER**





BAKERY

베이커리



제과점, 백화점, 대형마트 등에 납품되고 있는 제품들로 케이크, 쿠키, 마카롱, 제과제품을 담은 차별화된 식품 용기입니다. It is a differentiated food container that contains cakes, cookies, macarons, and confectionery products, which are supplied to bakeries, department stores, and hypermarkets.





Seafood & Meat

SEAFOOD SOUP CONTAINER



Dure Seafood Container

Seafood & Meat

MEAT CONTAINER



Dure Meat Container

Location

위치

㉠ 본사, 물류 (Headquarter, distribution center)

경기도 이천시 호법면 중부대로 866번길 39
39, Jungbu-daero 866beon-gil, Hobeop-myeon,
Icheon-si Gyeonggi, Republic of Korea (17393)

㉡ 공장 (Factory)

경기도 이천시 호법면 이섭대천로 759-17
759-17, Iseopdaecheon-ro, Hobeop-myeon,
Icheon-si Gyeonggi-do, Republic of Korea (17393)

영동고속도로

상행선(이천IC) ~ (췌)두레 (8km/약 17분) : 이천IC → 유산교차로 → 유산보건소입구 교차로 → (췌)두레

하행선(덕평IC) ~ (췌)두레 (10.7km/약 18분) : 덕평IC → 회억삼거리 → 오천교차로 → 유산교차로 → 유산보건소입구 교차로 → (췌)두레

중부고속도로

서이천IC ~ (췌)두레 (7.7km/약 20분) : 서이천IC → 설서삼거리 → 산교차로 → 유산보건소입구 교차로 → (췌)두레



TEL 031.638.7976
FAX 031.638.7980
E-mail 98dure@hanmail.net
www.durepack.com



DURE Co.,Ltd.

